

Skanssin linnoitus

FT Kari Uotila

Dosentti / HY & TY

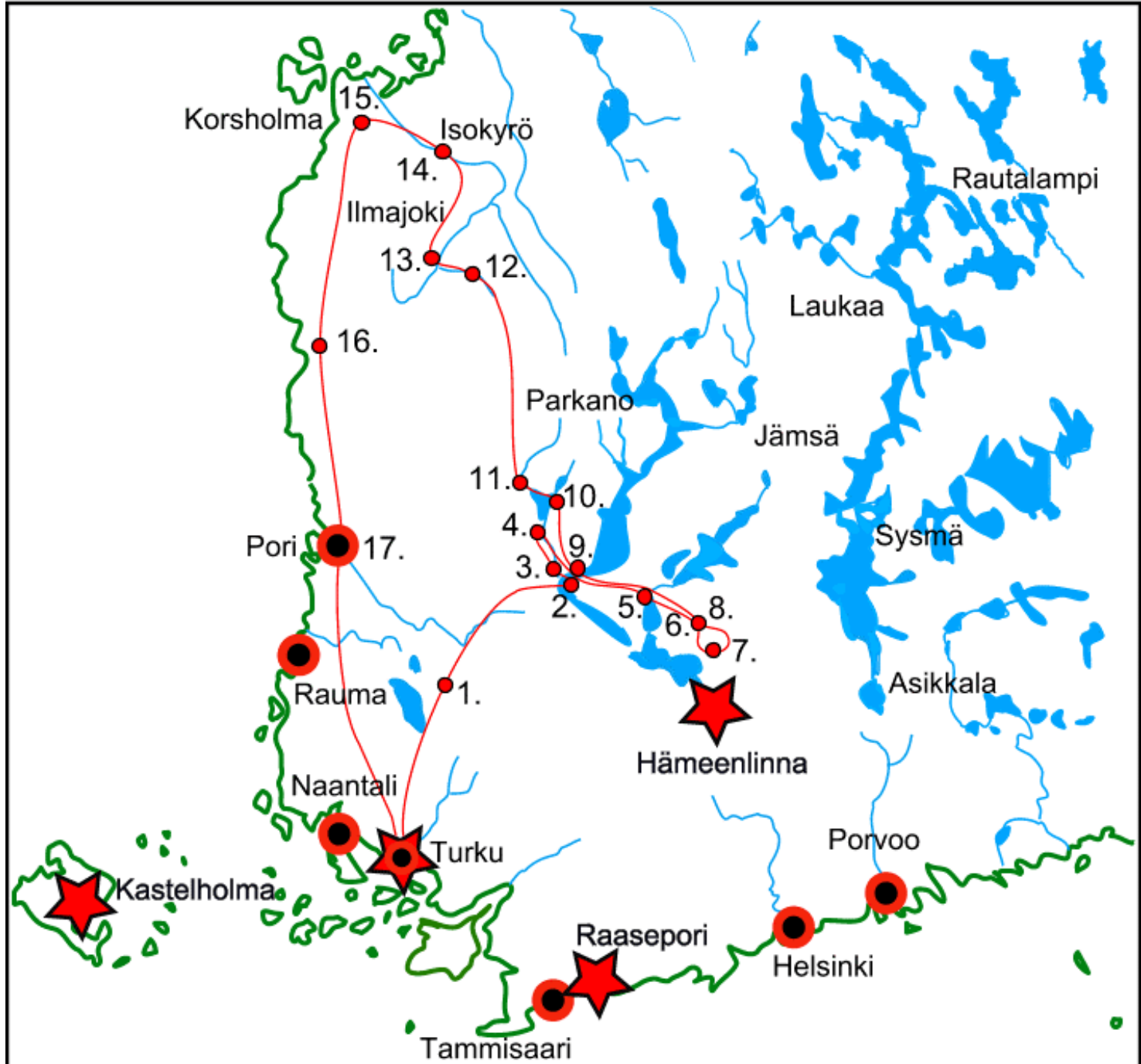
Muuritutkimus ky / johtaja

Esitelmä 18.9.2013



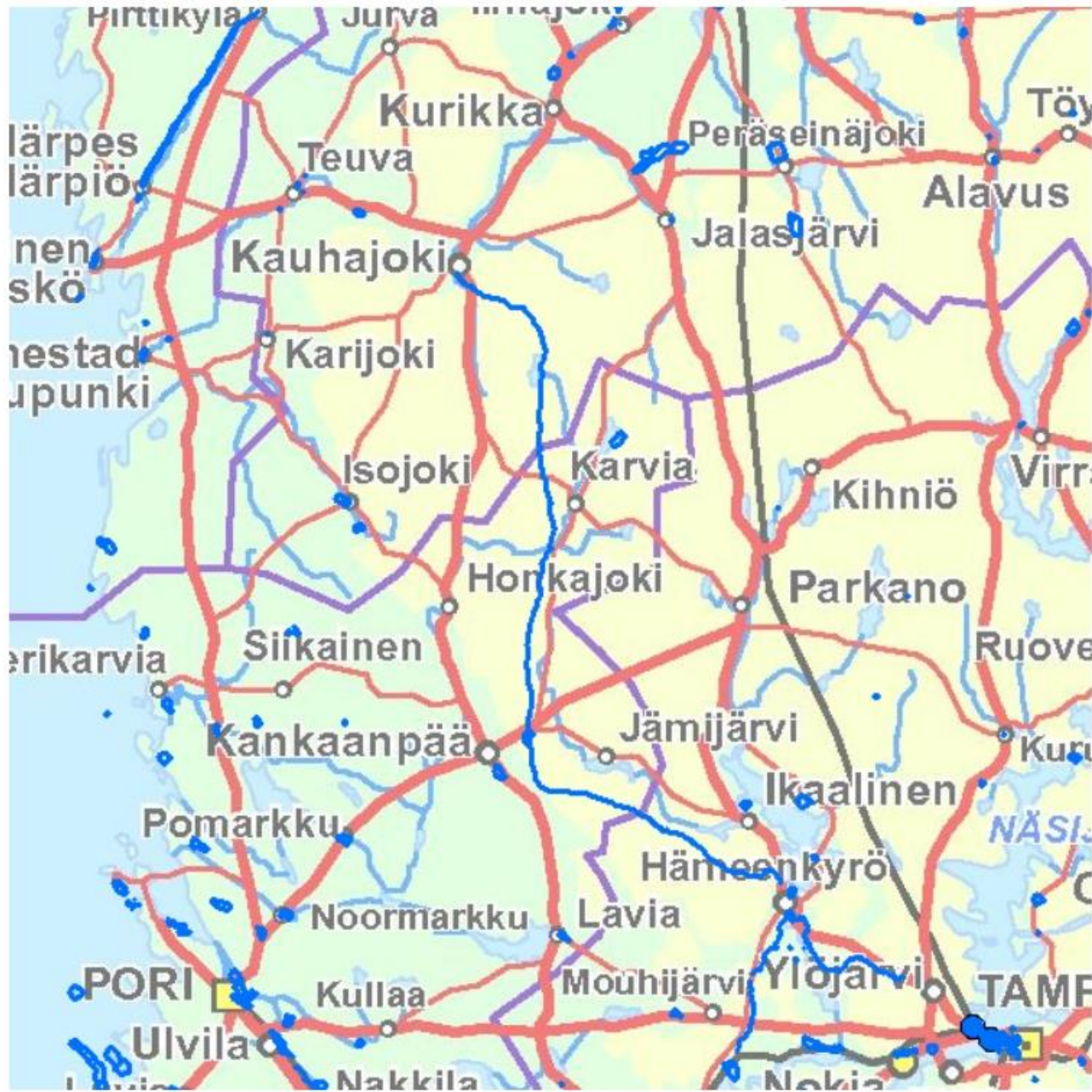
Skanssin (Kyrön skanssin) historian ensimmäinen vaihe 1596-97

- Varhaisin vaihe liittyy nuijasotaan, joko vuoteen 1596 tai 1597.
- Taustalla voisi olla se, että nuijamiehet pääsivät etenemään Nokialle saakka tietä myöden.
- Suomen puolustus oli suunniteltu lounaasta mereltä, kaakosta ja idästä tulevaa vihollista vastaan, pohjoinen suunta oli siltä osin uusi.
- Tietojen perusteella maalinnoitus, jossa olisi ollut myös tykistöä.



Toinen vaihe 1630-luvulla

- Rakennetaan puulinnoitus, joka vartioi tielinjaa levottomalla metsäalueella
- Toimii sotilaskarkureiden kiinnioton keskuksena



Kartta Museovirasto

Kaarle X Kustaan sota 1656-57

- Kyrön skanssi osaksi maan puolustuslinjaa
- Paikalla 100 sotilasta

PUOLUSTUSJÄRJESTELYT 1656-58



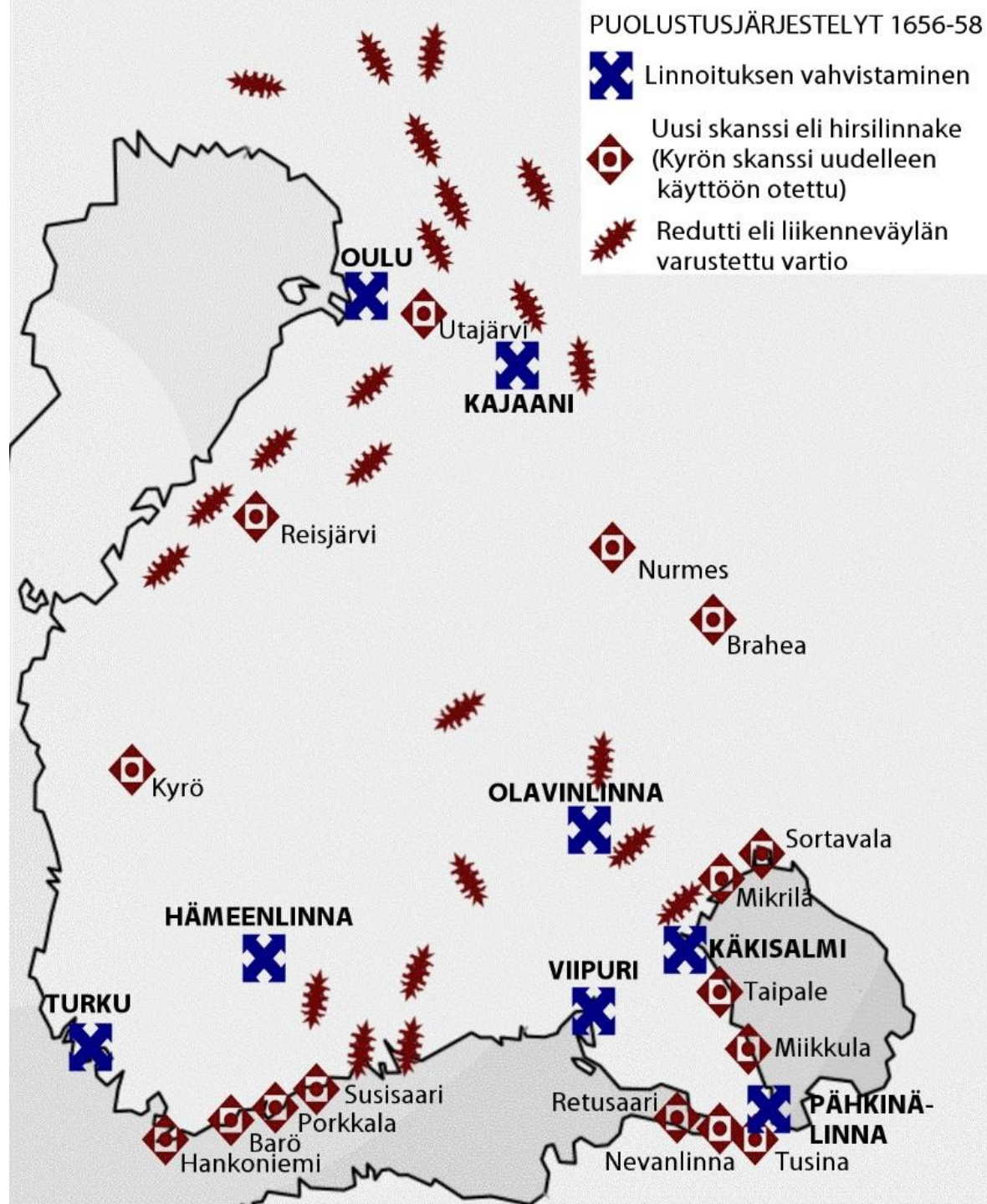
Linnoituksen vahvistaminen



Uusi skanssi eli hirsilinnake
(Kyrön skanssi uudelleen
käyttöön otettu)



Redutti eli liikenneväylän
varustettu vartio



Kartta prof. Lappalainen
2001

1660 kestikievari

- Linnoitukset käyvät tarpeettomiksi ja alueelle tulee kestikievari

Arkeologinen tieto kohteesta

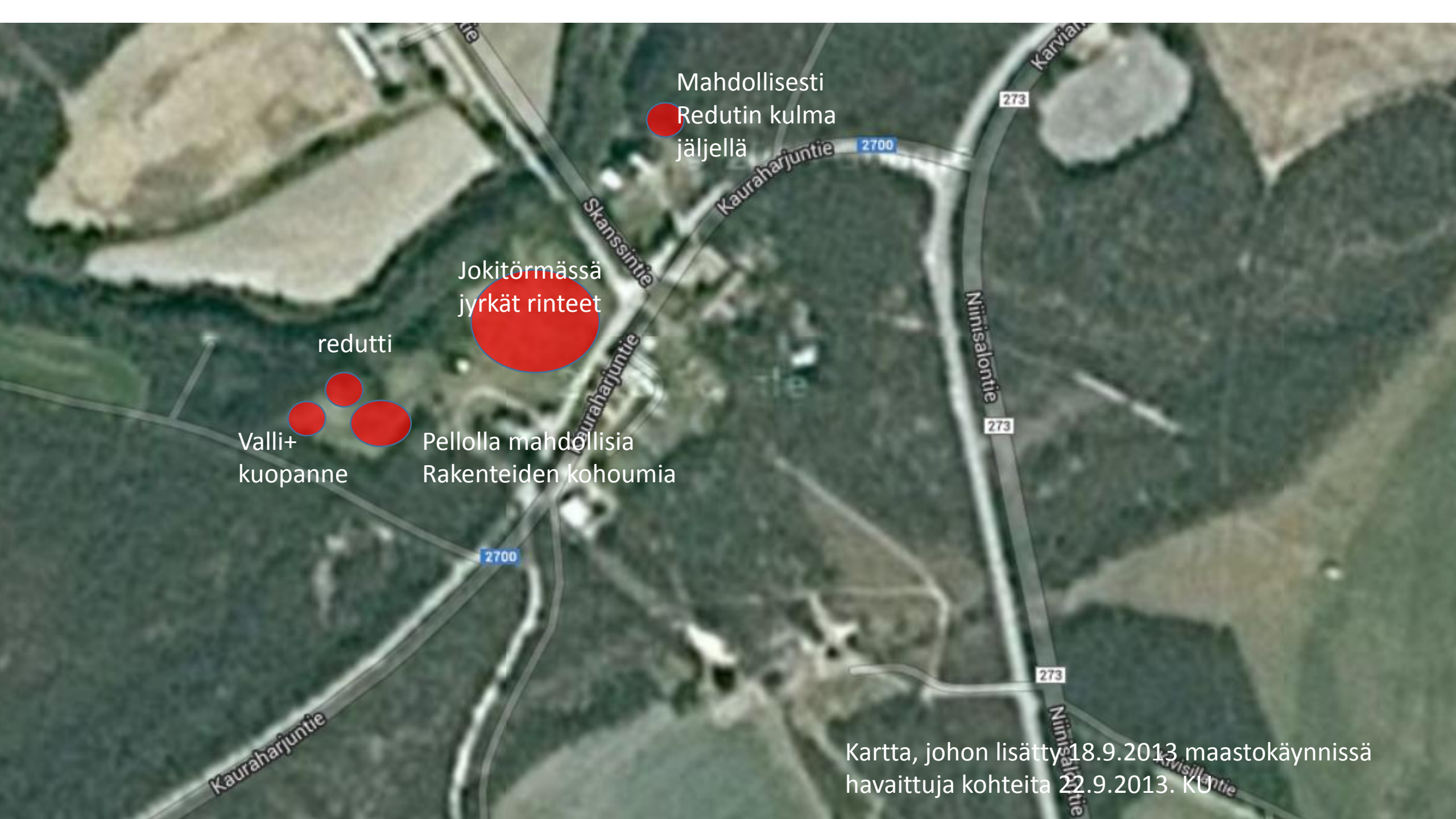
- Kootusti Tiina Vaskon inventoinnissa kesältä 2013
- Yksi redutin nimeä kantava jäännös ja toinen suurelta osin kadonnut
- Pihapiirin reunalla kivikkoinen alue
- Tie kulkenut aikaisemmin eri paikasta kuin nykyisin

Mitä voidaan saada selville

- Maalinnoituksen perustukset pitäisi olla vielä maastossa tai ainakin pellon alla havaittavissa – riippuen kyntösyvyydestä.
- Hirsivarustukset vallien päällä kadonneet, mutta portit ja rakennuksen perustukset voisivat olla säilyneet.
- Löytöaineistoa ainakin 1600-luvun vaiheista pitäisi olla säilyneenä – keramiikkaa, luita, lasia ja metalliesineitä

menetelmiä

- Ilmakuvaukset esim. keväällä tai syksyllä
- Maatutkausmenetelmät
- Metallinpaljastinkartoitus (vain arkeologin tekemänä tai johdolla)
- Koekaivaukset
- Laajemmat arkeologiset kaivaukset



Mahdollisesti
Redutin kulma
jäljellä

Jokitörmässä
jyrkät rinteet

reduitti
Valli+
kuopanne

Pellolla mahdollisia
Rakenteiden kohoumia

Kartta, johon lisätty 18.9.2013 maastokäynnissä
havaittuja kohteita 22.9.2013. KU

haasteita

- Tutkimusten suorittaminen yksityisomistuksessa olevalla maalla – voi johtaa maankäytön laajempiin rajoituksiin
- Jos kohdetta ei nykytilassa uhkaa mikään niin pitäisikö jättää tutkimatta ja sitä kautta suojella.
- Jos lähdetään tutkimuksiin niin mistä rahoitus.

Rahoitus

- Eu-hankkeet yleensä matkailupainotteisia, tutkimus tuottaa hitaasti suoraa matkailutoimintaa. Ja tutkimus tuottaa huonosti jatkuvasti uusia elämyksiä.
- Museovirasto ja yliopistot tuskin rahoittaa
- Tieteelliset säätiöt ovat kiivaasti kilpailtuja – hankkeen pitäisi olla tieteellisesti riittävän kovatasoinen.
- Alueellinen rahoitus ?

Rahoituksen tarve

- Alustavat kartoitukset ja koetutkimukset luokassa 20-30 000 euroa. Apurahoilla ehkä 10 -15 000 euroa.
- Harrastajakaivaukset – paikallisen väen kaivaukset. Kustannukset luokassa 25 – 40 000 euroa kestosta riippuen.
- Kohteesta voi löytyä runsaasti 1600-luvun metalliesineistöä, jonka konservointi voi olla hyvin merkittävä kustannus.
- Koko alueen arkeologinen tutkimuskaivaus laaja hanke taloudellisesti.

- Yhteystiedot
- FT Kari Uotila
- Muuritutkimus ky
- www.muuritutkimus.com
- kari.uotila@muuritutkimus.fi
- Dosentti / HY & TY